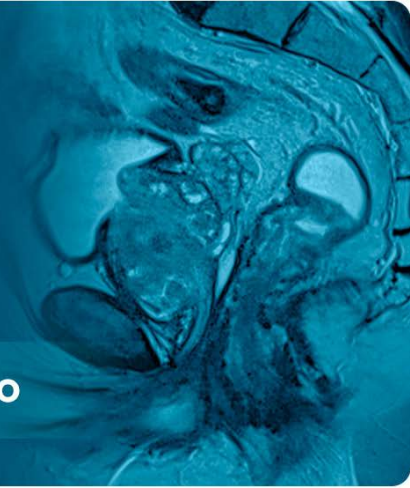




RMmp y BIOPSIA PROSTÁTICA

CURSO PRESENCIAL INTENSIVO PERSONALIZADO



Requisitos

Conocimientos teóricos básicos sobre modelo de lectura PIRADS y estadificación mediante RMmp prostática.

Dirigido a: médicos radiólogos y urólogos, con especial interés en RMmp y biopsia fusión prostática.

Objetivos

Finalizada la estancia:

En relación a RM

- Estará familiarizado con la anatomía prostática valorada por
- Dominará el modelo de lectura de RMmp PIRADS V2.1.
- Sabrá reconocer los signos directos e indirectos asociados a extensión extraprostática del carcinoma prostático.
- Sabrá reconocer los hallazgos asociados a recidiva local (PR/RT externa/braquiterapia/terapia focal).
- Habrá adquirido las habilidades prácticas para lectura, indispensables para la práctica habitual, con especial foco en realización de biopsias cognitivas y fusión software (Artemis).

En relación a Biopsia prostática

- Habrá adquirido las habilidades prácticas para realización de biopsias cognitivas.
- Habrá adquirido las habilidades prácticas para realización de biopsias fusión software (Artemis).

Detalles curso

Duración:

- Opción 1 **30 horas** (5 días de Lunes a Viernes)
- Opción 2 **60 horas** (10 días Lunes a Viernes)

Carga horaria: de 6 hs/día.

Curso RMmp y BIOPSIA PROSTÁTICA

RMmp PROSTÁTICA:

Docente: Dra Violeta Catalá.

Lugar: Despacho de Teleradiología, Pujades 127, local bajo izquierdo. Barcelona, España.

Duración: 4 días (lun, mar, jue, vier).

BIOPSIA PROSTÁTICA:

Docente: Dr Miguel Barranco.

Lugar: Clínica Creu Blanca Reina Elisenda, Av. de Josep Vicenç Foix, 71, Barcelona, España.

Duración: 1 día (miér).

Evaluación:

Número de casos de RM mp prostática: aproximadamente 20-30/día.

Los casos se reparten entre:

1- informes de la actividad asistencial diaria. Se incluyen casos de segmentación para biopsia fusión robótica (delineación de la próstata y lesión).

2- estudios provenientes de nuestra base de datos, ordenados según criterios de PIRADS/zona anatómica, pitfalls, vigilancia activa, estadificación, recurrencia, control de terapia focal (se muestran en función de las necesidades del alumno). Estos casos ya están informados y casi en su totalidad confirmados mediante biopsia fusión y/o cirugía.

BIOPSIA PROSTÁTICA

Se realizan aproximadamente 6 biopsias prostáticas (cognitivas y fusión Artemis, programadas según interés del alumno).

Evaluación:

Se presentan casos prácticos de RMmp (20) del circuito asistencial, de pacientes que hayan sido sometidos a biopsia fusión.

Certificado:

Se extenderá certificado de asistencia. Se dejará constancia de excelente aptitud a aquellos alumnos con una evaluación que iguale o supere una puntuación de 8/10.

Fechas:

Las fechas son a convenir con el/los alumnos.

Precio:

a consultar.

